



**КОМИТЕТ ИМУЩЕСТВЕННЫХ ОТНОШЕНИЙ  
АДМИНИСТРАЦИИ ПЕРМСКОГО МУНИЦИПАЛЬНОГО ОКРУГА**

**РЕШЕНИЕ**

о размещении объектов № 2531

Пермский край  
Пермский округ

29.09.2023

Комитет имущественных отношений администрации Пермского муниципального округа разрешает Публичному акционерному обществу «Россети Урал» (ИНН 6671163413, ОГРН 1056604000970, почтовый адрес: 620026, г. Екатеринбург, ул. Мамина-Сибиряка, д. 140)

размещение объекта «Строительство ВЛ 0,4 кВ с установкой ПУ для электроснабжения деревни Ванюки»

на землях муниципальная собственность

на срок 11 месяцев

Местоположение: Пермский край, Пермский муниципальный округ, д. Ванюки.

Приложение: схема предполагаемых к использованию земель или части земельного участка.

Особые условия использования:

1. При установке опор электросетевого хозяйства учесть параметры ширины проезда улично-дорожной сети, во избежание сужения полосы отвода дороги. Установить опоры на расстоянии не более 2 метров от границ земельного участка.

2. Получение разрешения на производство земляных работ.

3. При пересечении автомобильной дороги «р. Пыж - д. Ванюки» получить технические условия в МКУ «Управление благоустройство Пермского муниципального округа».

Заместитель председателя комитета



(подпись, печать)

М.В. Королева

**Схема предполагаемых к использованию земель  
или части земельного участка**

Объект: Строительство ВЛ-0,4 кВ с установкой ПУ для электроснабжения деревни Ванюки.

Местоположение: Пермский край, м.о. Пермский, д. Ванюки;

Кадастровый квартал: 59:32:3980008; 59:32:1750001.

Кадастровый номер участка 59:32:0000000:14905;

Площадь земельного участка: 1456 кв.м.

Категория земель: Земли населенных пунктов;

Вид разрешенного использования: Воздушная линия электропередач, для размещения которой не требуется получения разрешения на строительство

Система координат: МСК-59, зона 2

Обозначение характерных точек граней	Координаты, м		Обозначение характерных точек граней	Координаты, м	
	X	Y		X	Y
1	2	3	1	2	3
1	509561.96	2221231.87	22	509635.99	2220901.34
2	509560.77	2221235.71	23	509630.81	2220919.49
3	509537.95	2221226.99	24	509625.05	2220939.93
4	509535.31	2221225.39	25	509616.74	2220969.63
5	509535.16	2221223.93	26	509606.99	2221002.64
6	509536.05	2221220.99	27	509593.99	2221045.98
7	509540.83	2221205.40	28	509587.36	2221067.69
8	509551.91	2221169.40	29	509576.28	2221103.67
9	509562.18	2221135.94	30	509566.00	2221137.12
10	509572.46	2221102.49	31	509555.73	2221170.58
11	509584.13	2221064.44	32	509544.35	2221207.65
12	509590.86	2221042.73	33	509539.53	2221223.31
13	509603.15	2221001.50	1	509561.96	2221231.87
14	509612.90	2220968.51			
15	509621.58	2220937.57			
16	509626.39	2220920.51			
17	509632.26	2220900.34			
18	509632.99	2220899.61			
19	509633.99	2220899.34			
20	509634.99	2220899.61			
21	509635.72	2220900.34			

**Описание границ смежных землепользователей:**

:ЗУ1 (1)

От т.1 до т.2 – земли общего пользования (г. Пермь);

От т.2 до т.3 – земельный участок с кадастровым номером 59:32:0000000:14905;

От т.3 до т.4 – земельный участок с кадастровым номером 59:32:3980008:3120;

От т.4 до т.7 – земельный участок с кадастровым номером 59:32:0000000:14905;

От т.7 до т.11 – земли общего пользования;

От т.11 до т.12 – земельный участок с кадастровым номером 59:32:0000000:14905;

От т.12 до т.15 – земли общего пользования;

От т.15 до т.16 – земельный участок с кадастровым номером 59:32:0000000:14905;

От т.16 до т.23 – земли общего пользования;

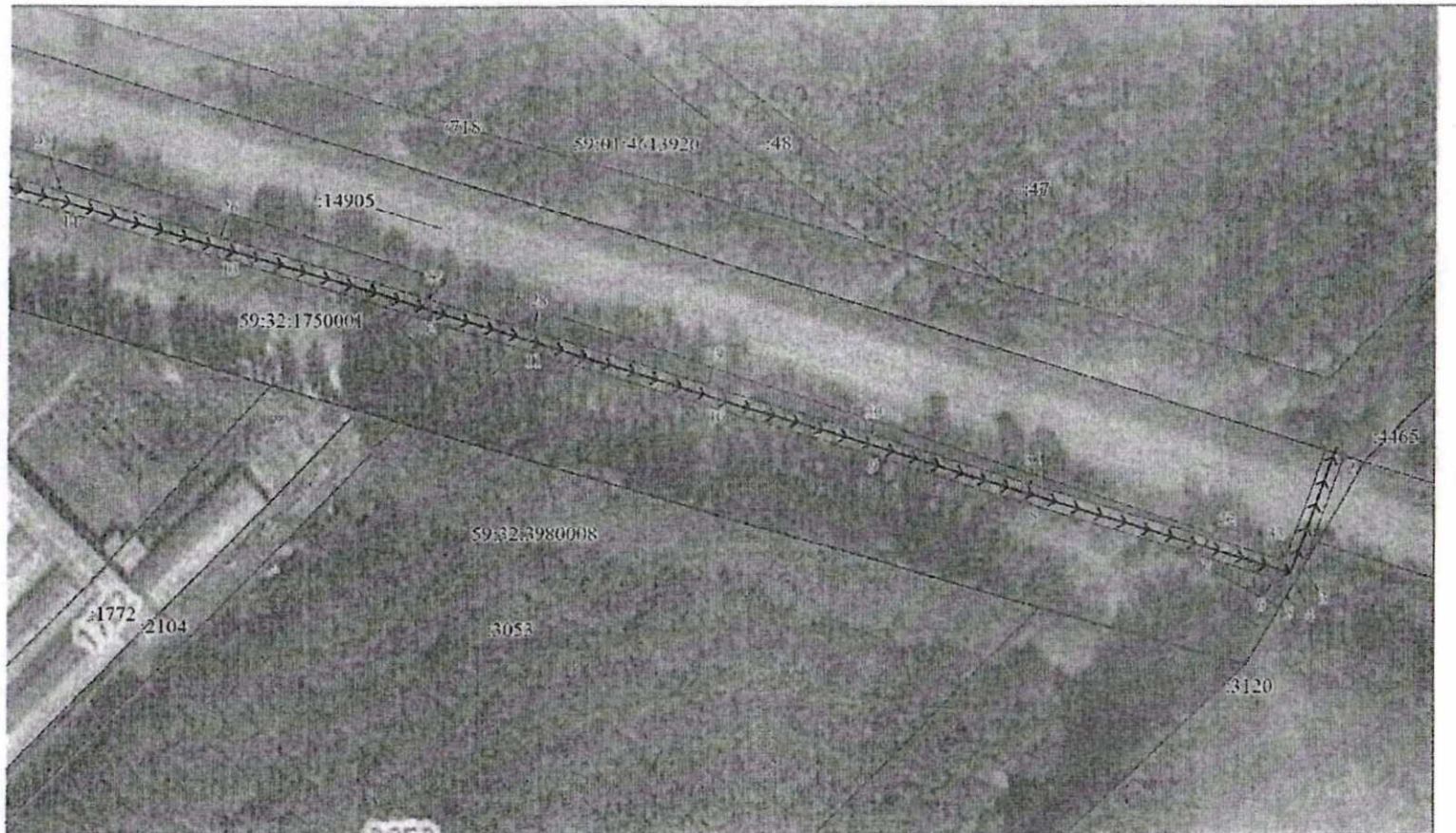
От т.23 до т.24 – земельный участок с кадастровым номером 59:32:0000000:14905;

От т.24 до т.27 – земли общего пользования;

От т.27 до т.28 – земельный участок с кадастровым номером 59:32:0000000:14905;

От т.28 до т.32 – земли общего пользования;

От т.32 до т.1 – земельный участок с кадастровым номером 59:32:0000000:14905



Масштаб 1:1000

МСК-59, зона 2

ельный участок), местоположение которого определено при выполнении кадастровых работ

тального строительства

точка границы земельного участка, сведения о которой отсутствуют в ЕГРН, местоположение которой определено при кадастровых работах (новая характерная точка)

земельного участка по сведениям ЕГРН

охранной зоны

ение объекта капитального строительства, для которого испрашивается земельный участок

кадастрового квартала

  
(заявитель)

  
(репрезентант кадастра)

